



SCAN og SE
vores montagevideo



SIDE 1

MONTAGEVÆSKE OPSKRIFT
Vand - ½ liter vand,
Opvaskemiddel - ½ tsk.

Ved store stykker folie kan det
være en fordel at være 2 personer
til monteringen!

NÅR DU SKAL VÅD MONTERE:

DU SKAL BRUGE:

Folien

Målebånd eller tommestok, for opmåling af placeringen

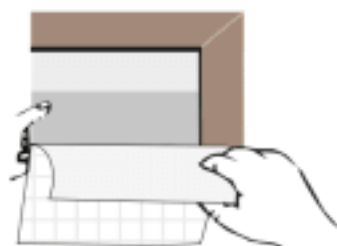
Montageskraber (MEDFØLGER) - PAK DENNE IND I EN
KLUD FOR AT MINDSKE RIDSER PÅ FOLIEN!

Hobbykniv

Forstøverflaske til montagevæske



2. Derefter rengøres overfladen **GRUNDIGT** før
montage (montagevæsken kan med fordel bruges)
**DETTE ER MEGET VIGTIGT DA STØV, SNAVS ELLER FEDTRESTER
KAN FORHINDRE FOLIEN I AT KLÆBE ORDENTLIGT**



4. Derefter placeres folien med forsiden ind i mod
den våde montageflade. **DETTE GØRES FOR AT FOLIEN
BLIVER NEMMERE AT HÅNDTERE I VIDERE MONTAGE.**
Fjern nu bagpapiret og forstøv limfladen med
montagevæsken. **OBS. PÅ NOGEN FOLIER ER BAGPAPIRET
GENNEMSIGTIGT OG TYNDT, SÅ DET KAN VÆRE LIDT SVÆRT
AT SKILLE FRA SELVE FOLIEN**



1. Der måles op hvor folien/ klistermærket skal
monteres.



3. Forstøv montagevæsken på i et jævnt lag, på
den rengjorte flade, hvor folien skal monteres.



5. Hele folien vendes nu med lomsiden ind mod
fladen, hvor den skal monteres efter dine
opmålinger.

VEND

FOLIE PÅ MÅL - FOLIELOGOER - FOLIETERKSTER
PVC BANNER - NET BANNER - STOFBANNER
STREAMERS - KLISTERMÆRKER - SKILTE

Bestil online

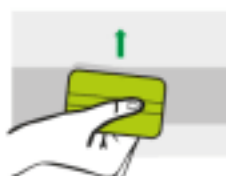
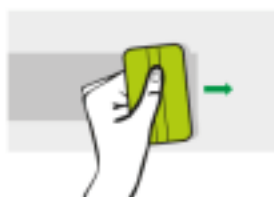
FOLIEKNIVEN.DK

REFSVINDINGE BYVEJ 3 - 5853 ORRØK - TLF. 35 120 120



SCAN og SE
vores montagevideo

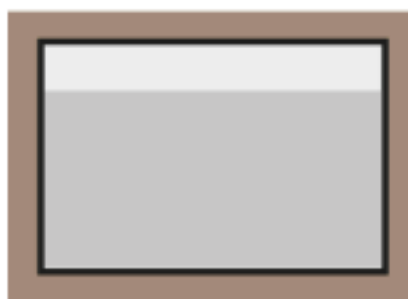
SIDE
2



6. Skrab et dannebrogskors; skrab fra midten mod venstre, skrab fra midten mod højre, skrab fra midten op, skrab fra midten mod bund. **TAG EN FIRKANT AD GANGEN, HUSK AT STARTE FRA CENTRUM AF KORS OG PRES ALT VANDET UD MOD KANTEN AF FOLIEN. SKRAB GODT, SÅ DU ER SIKKER PÅ AT VANDET ER HELT UDE.**

Er du så uheldig at have fået en større luftbobbel inde på folien, som du ikke kan skrabe ud, kan du prikke med en nål i kanten af boblen og forsigtig skrabe fra modsatte side af boblen over mod det prikkede hul.

VED MONTAGE PÅ VINDUER FORSÆTTES!



- 7.**
- A. HUSK at have ekstra folie ud over glasfladen, da folien først skal skæres til efter den er monteret på vinduet!
 - B. For at skære folien til, placeres den medfølgende montageskraber ind mod gummilisten, skær så med hobbykniven efter montageskraberens, på siden **VÆK** fra gummilisten.
 - C. Så er folien færdigmonteret på dit vindue.

TILBAGE -

OBS: ALLE LUFTBOBLER UNDER 4MM I DIAMETER VIL FORSVINDE EFTER NOGEN TID, NÅR ALT VANDET ER FORDAMPET.

FOLIE PÅ MÅL - FOLIELOGOER - FOLIETEKSTER
PVC BANNER - NET BANNER - STOFBANNER
STREAMERS - KLISTERLÆKKER - SKILTE

Bestil online

FOLIEKNIVEN.DK
REFSVINDINGE BYVEJ 3 - 5853 ØRRÆK - TLF. 35 120 120